

熊本保健科学大学 卒業生アンケート集計結果
(令和2年3月25日)

【目的】

熊本保健科学大学のあらゆる側面について、卒業生から忌憚のない意見を聞きとり、今後の大学運営の参考にすることを目的としています。

【対象】

平成27年度～令和元年度 学部卒業生（5年分）

【方法】

当該年度の卒業生を対象として実施しました。

評価は以下各項目に対し、「満足」「やや満足」「どちらともいえない」「やや不満」「不満」の5段階とし、「満足」もしくは「やや満足」と記入した学生の割合を項目別にまとめています。

【項目】

以下に関する満足度を調査しました。

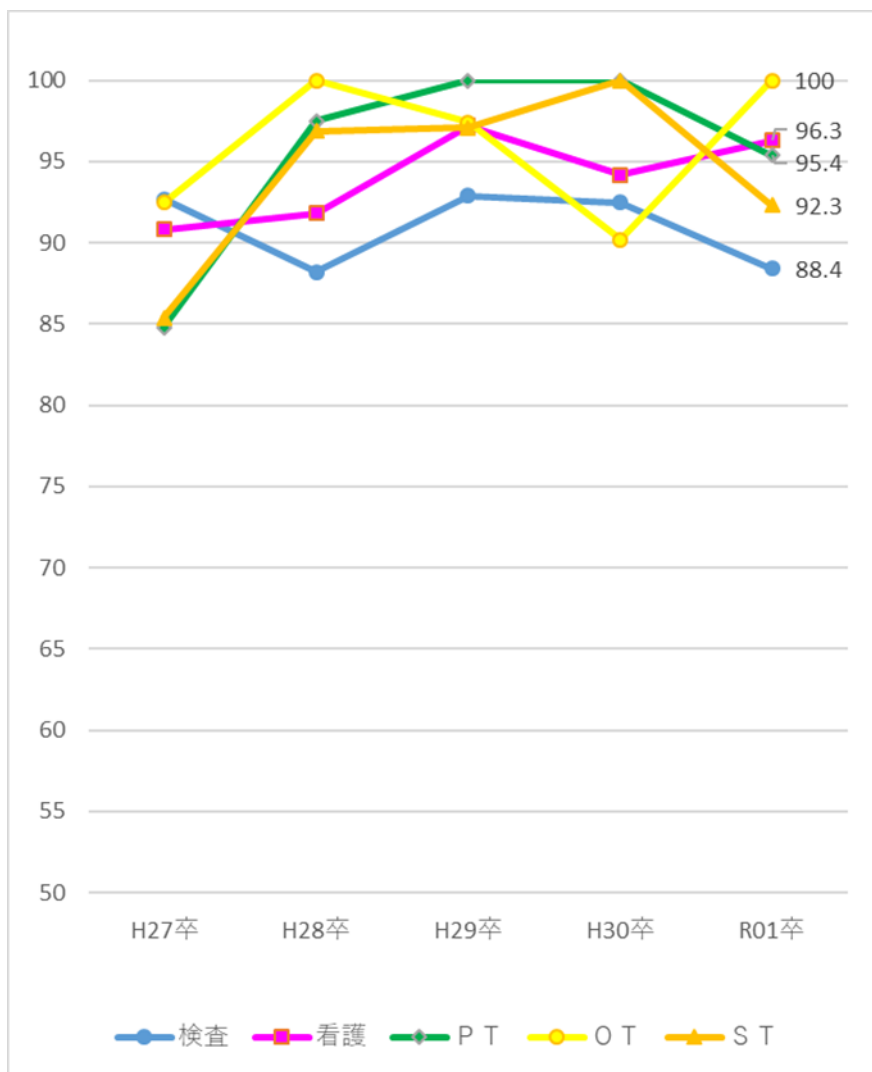
- ①専門教育 ②臨地実習 ③共通教育 ④国家試験対策 ⑤就職支援

【回答率】

	平成27年度	平成28年度	平成29年度	平成30年度	令和元年度
卒業生数	362	357	338	379	355
回答率	95.3%	89.9%	95.9%	92.9%	87.3%

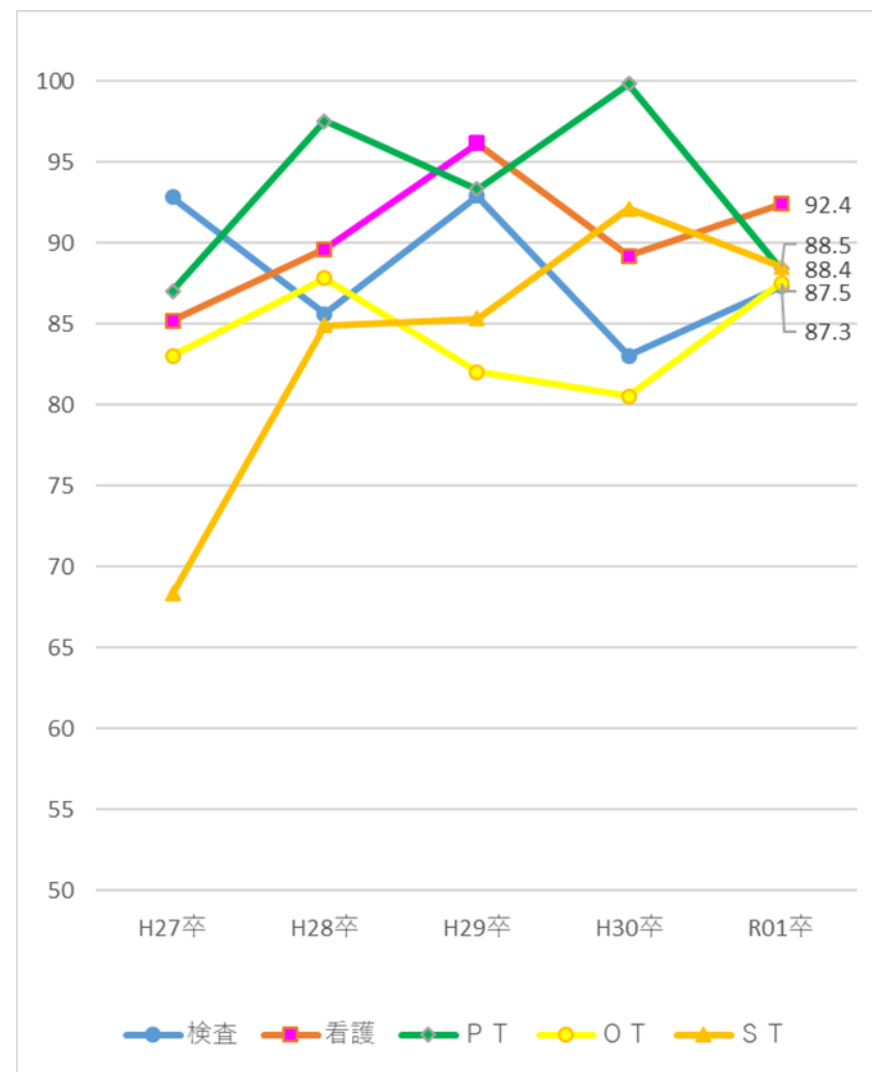
① 専門教育に関する満足度(%)

(満足 + やや満足)



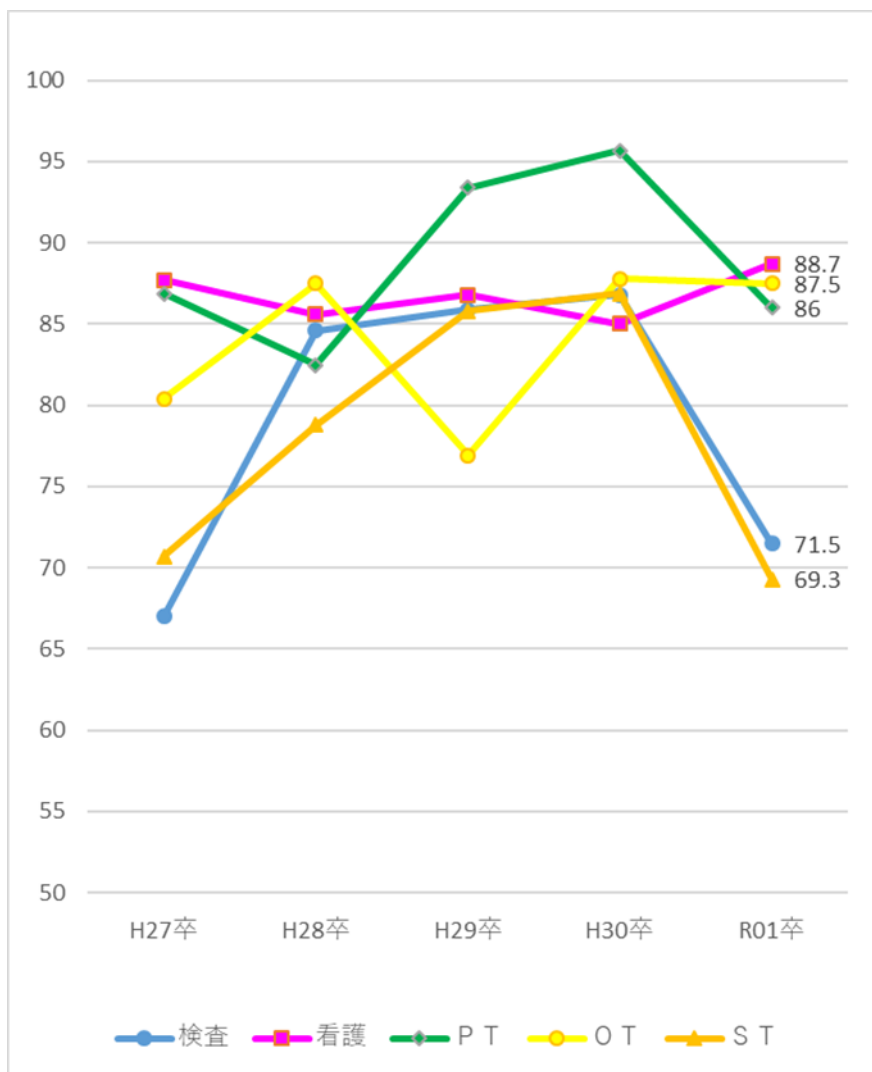
② 臨地実習に関する満足度(%)

(満足 + やや満足)



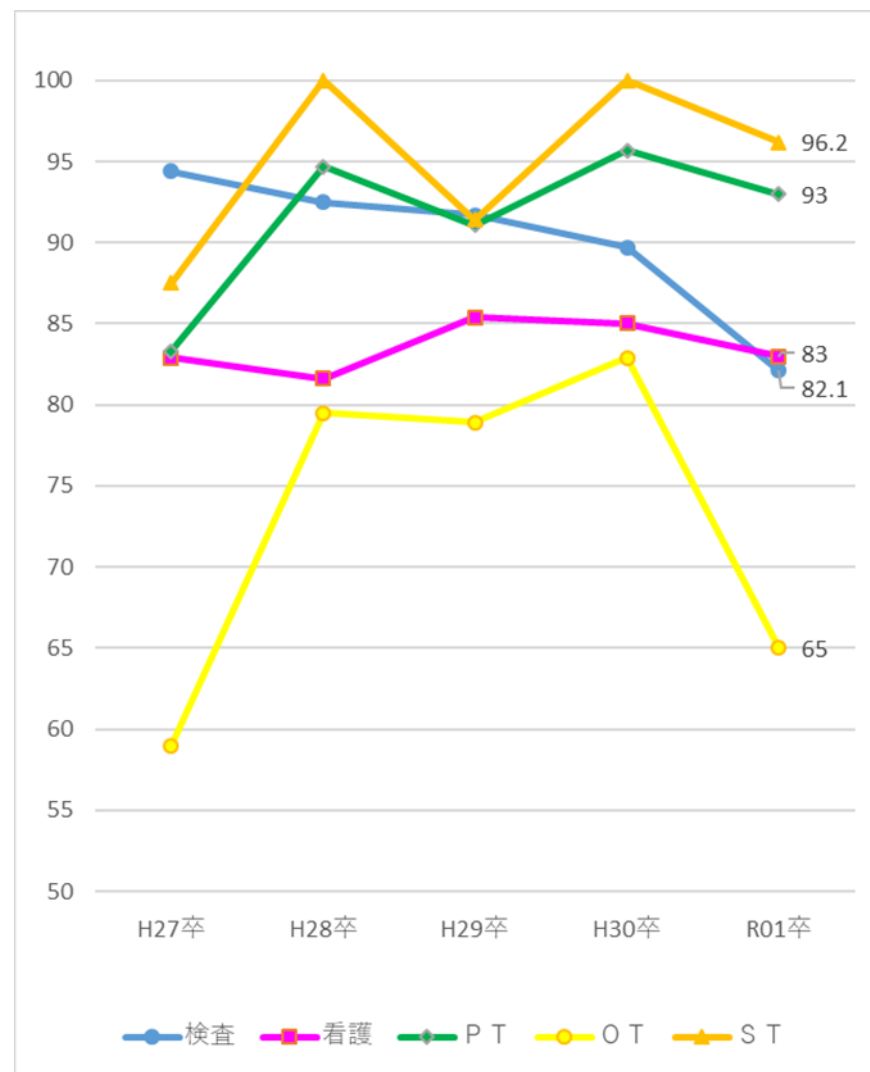
③ 共通教育に関する満足度(%)

(満足+やや満足)



④ 国家試験対策に関する満足度(%)

(満足+やや満足)



⑤就職支援に関する満足度(%)

(満足+やや満足)

